



**Основные ограничения и
проблемы при внедрении и
реализации системы
персонифицированного
финансирования в субъектах РФ
и муниципальных образованиях,
выявленные в результате
анализа**

2019

Отсутствие понимание роли и значимости ПФ ДОД

1. Отсутствие понимание роли и значимости ПФ ДОД в реформировании финансирования дополнительного образования и дальнейшего развития данной реформы



Критичность
для внедрения: **ВЫСОКАЯ**

Недостаточный уровень межведомственного взаимодействия.

2. Не участие в реализации модели персонифицированного финансирования учреждений, подведомственных органам управления культурой и спортом

Критичность
для внедрения: **ВЫСОКАЯ**



Недостаточный уровень проектного управления

3. Недостаточный уровень проектного управления при реализации модели персонафицированного финансирования



Критичность
для внедрения: **ВЫСОКАЯ**

«Человеческий фактор»

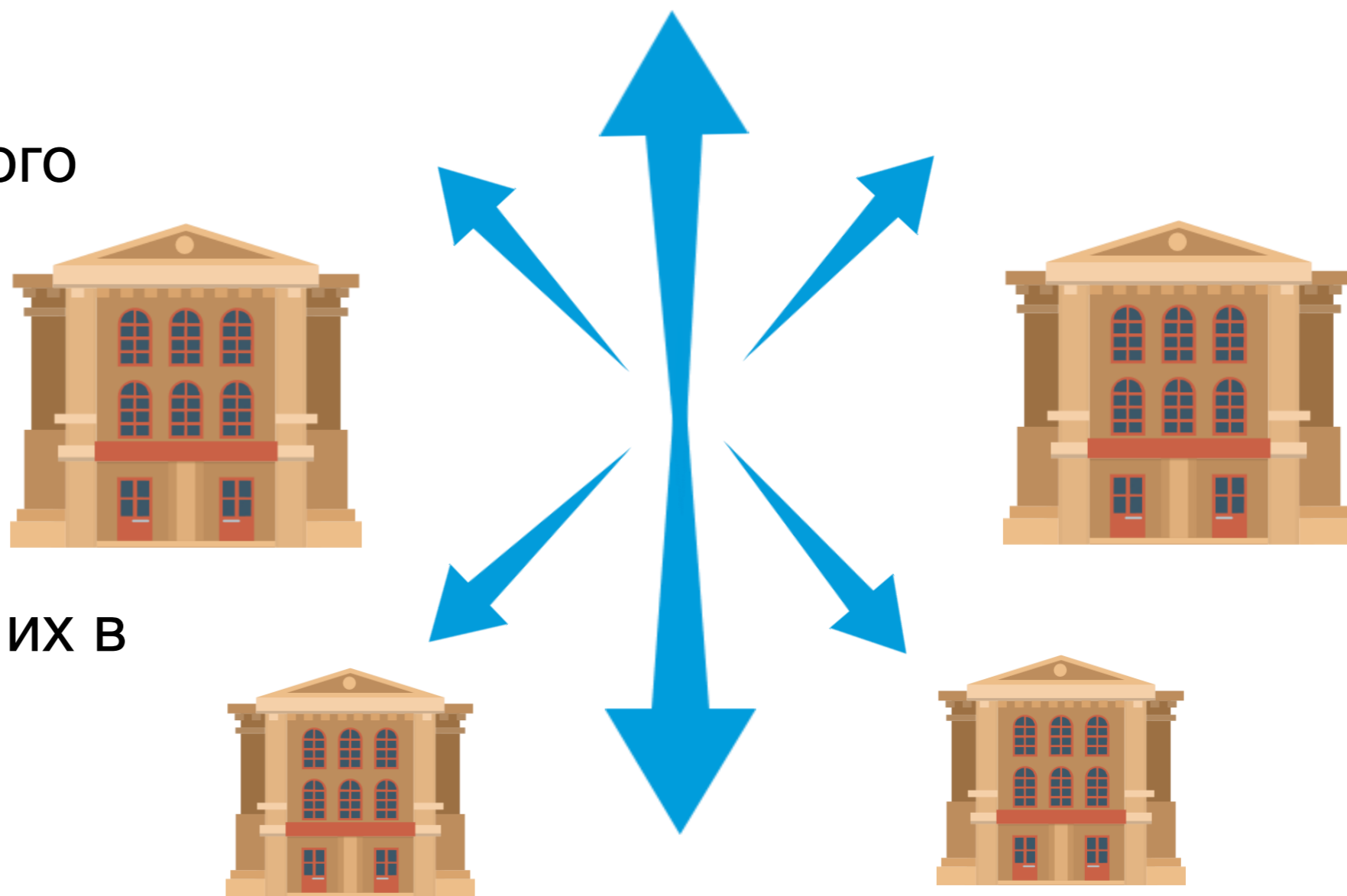
4. «Человеческий фактор» – нежелание менять принципы и подходы своей работы

Критичность
для внедрения: **СРЕДНЯЯ**



Наличие большого числа казенных учреждений

5. Наличие большого числа казенных учреждений и нежелание муниципальных образований реорганизовывать их в бюджетные (автономные)



Критичность
для внедрения: **НИЗКАЯ**

Уровень финансового обеспечения

6. Уровень финансового обеспечения дополнительного образования детей недостаточен для предоставления доступного дополнительного образования



Критичность
для внедрения: ВЫСОКАЯ

Установление номиналов сертификатов

7. Установление номиналов сертификатов на уровне, не позволяющем обеспечить покрытие достаточного объема образовательных услуг

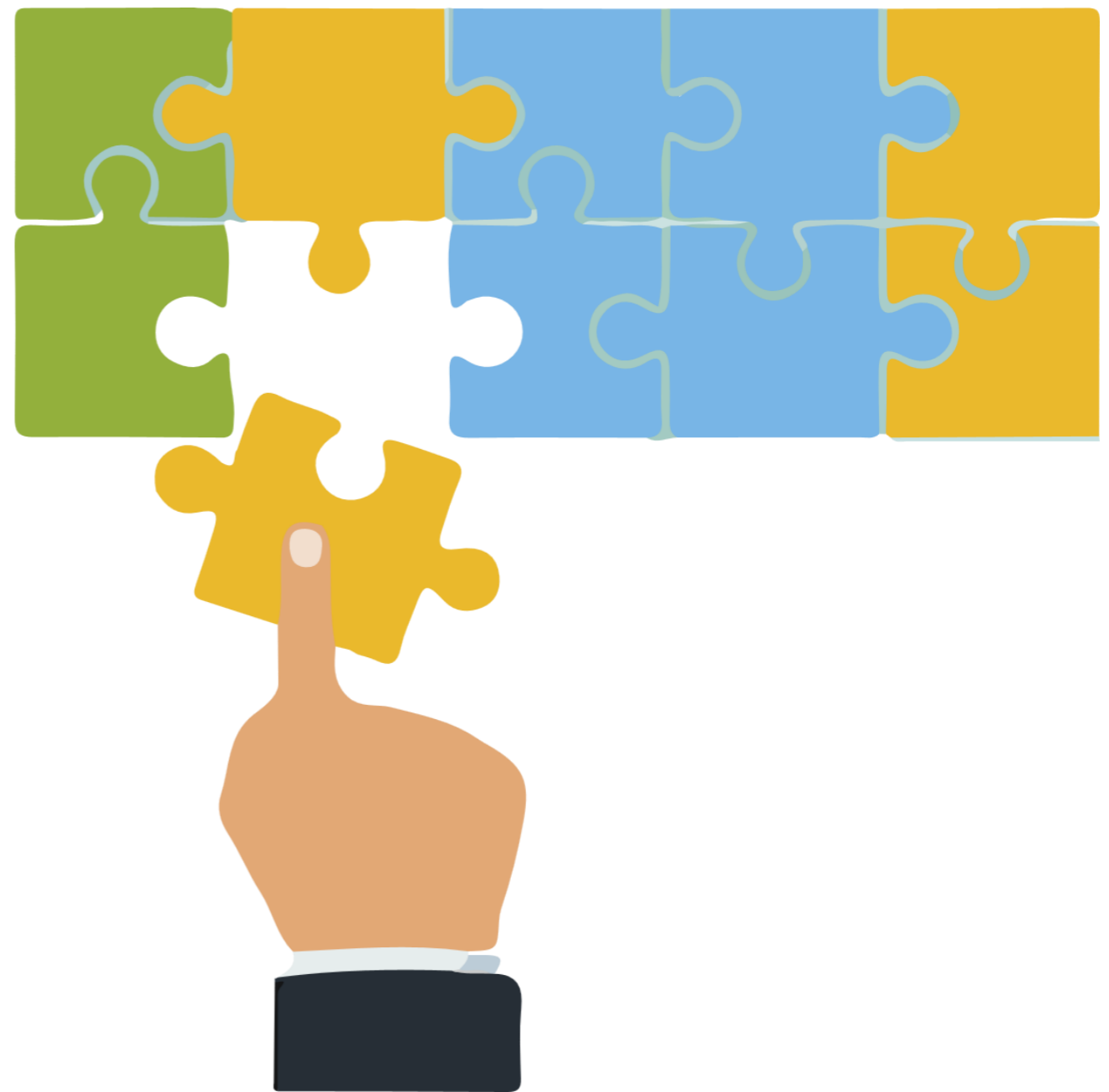


Критичность
для внедрения: **СРЕДНЯЯ**

Реализация дополнительных общеобразовательных программ

8. Реализация дополнительных общеобразовательных программ, не покрываемых номиналом сертификата персонифицированного финансирования

**Критичность
для внедрения: СРЕДНЯЯ**



«Ловушка существующих цифр»

9. «Ловушка существующих цифр»: непонимание как охватить больше детей, чем сейчас занимается в организациях, реализующих дополнительные общеобразовательные программы

**Критичность
для внедрения: НИЗКАЯ**



Недостаточный уровень информированности

10. Недостаточный уровень информированности всех участников системы персонифицированного финансирования: потребителей, педагогических работников, руководителей организаций, оказывающих образовательные услуги

Критичность
для внедрения: СРЕДНЯЯ



Несовпадение

11. Несовпадение
учебного и
календарного
(финансового года)



Критичность
для внедрения: **НИЗКАЯ**

Заключение договоров

12. Заключение договоров с потребителями услуг без ведома последних с целью имитации использования сертификатов



Критичность
для внедрения: **ВЫСОКАЯ**

Проблема передачи денег

13. Проблема передачи денег СОНКО (ослабление финансового контроля, противодействие финансовых органов)

Критичность
для внедрения: НИЗКАЯ



Отказ от лицензии

14. Организации спорта прекращают реализацию дополнительных общеразвивающих программ и отказываются от лицензий на осуществление соответствующей деятельности

Критичность
для внедрения: **СРЕДНЯЯ**



Участие общеобразовательных школ

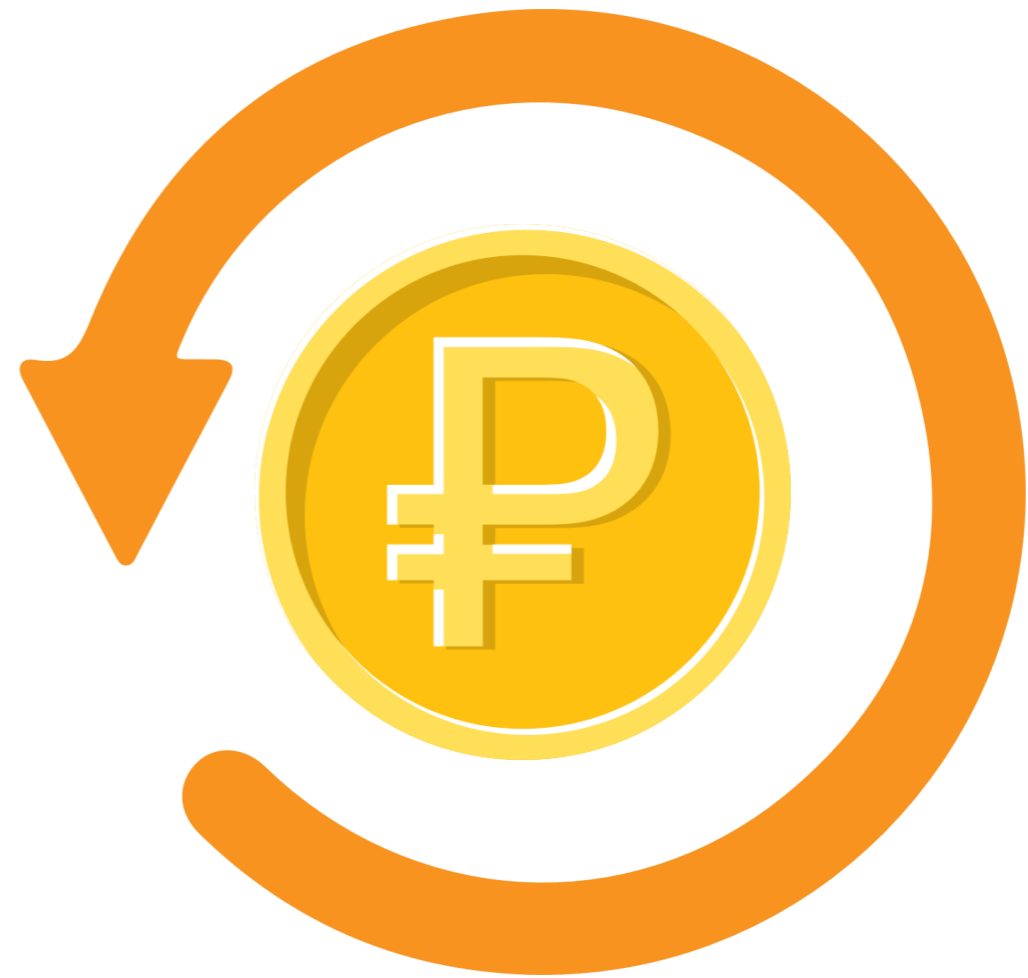
15. Участие общеобразовательных школ в реализации модели персонифицированного финансирования



Критичность
для внедрения: **СРЕДНЯЯ**

Возврат остатков

16. Возврат остатков
неиспользованных
средств в конце
финансового года



Критичность
для внедрения: **НИЗКАЯ**

Необходимость корректировки решения

17. Необходимость частой корректировки решения о местном бюджете при реализации модели персонафицированного финансирования

Критичность
для внедрения: **НИЗКАЯ**



Слабая вовлеченность родителей

18. Слабая вовлеченность части родителей в образование своих детей



Критичность
для внедрения: **СРЕДНЯЯ**

The background features a decorative pattern of thin grey lines forming a grid of squares and triangles. At the intersections of these lines, there are several colored squares in various colors: green, orange, blue, red, and light blue. The text is centered in the middle of the page.

**СПАСИБО
ЗА
ВНИМАНИЕ!**